

## 5 - Modello F24 Accise

## 5.1– Stampa del Modello F24 Accise

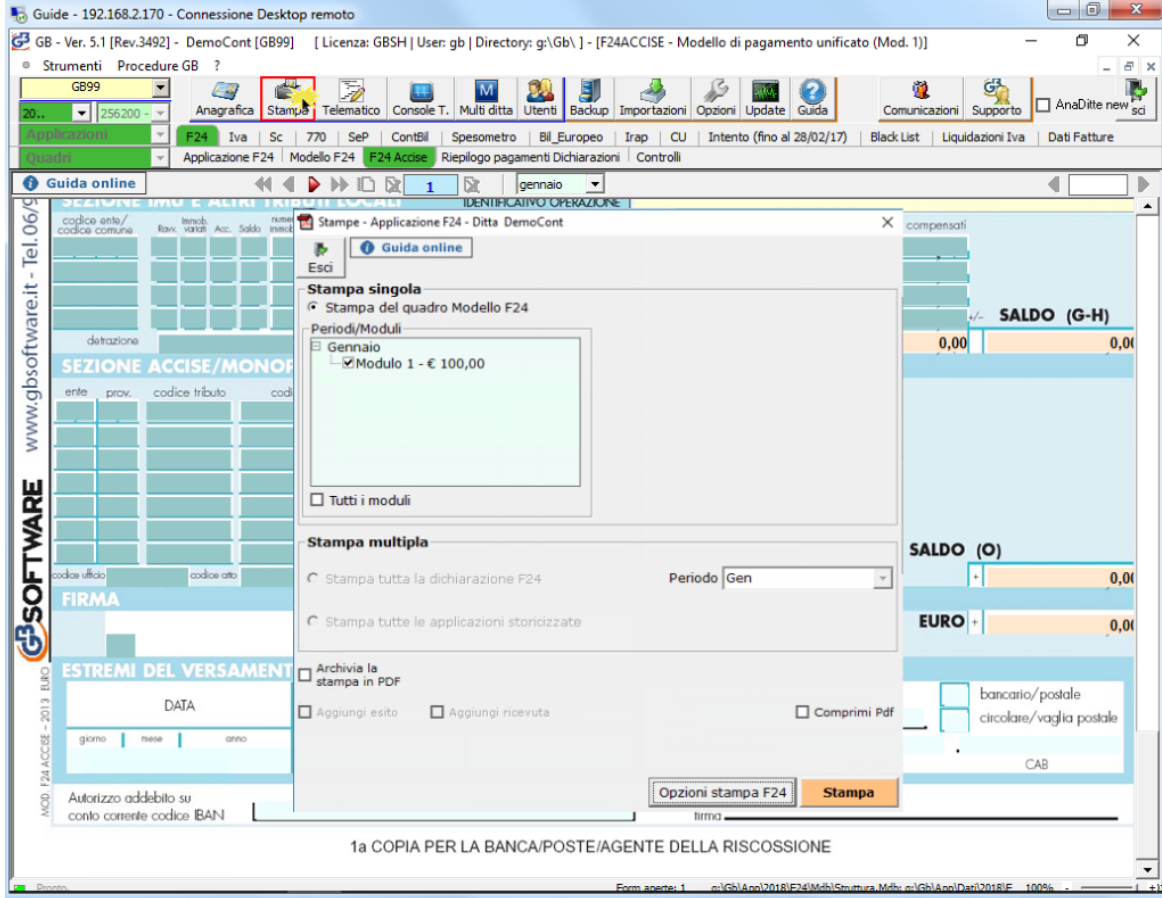
Nel modello F24 Accise confluiscono tutte le deleghe, con la sezione Accise compilata, prenotate in Applicazione F24. Il modello è diviso per sezioni:

- Contribuente;
- Sezione Erario;
- Sezione Inps;
- Sezione Regione;
- Sezione Imu e altri tributi locali;
- Sezione Accise/Monopoli e altri versamenti non ammessi in compensazione.

The screenshot displays the GB Software F24 Accise form interface. The window title is "Guide - 192.168.2.170 - Connessione Desktop remoto". The application title bar shows "GB - Ver. 5.1 [Rev.3492] - DemoCont [GB99] [Licenza: GBSH | User: gb | Directory: g:\Gb\ ] - [F24ACCISE - Modello di pagamento unificato (Mod. 1)]". The menu bar includes "Strumenti", "Procedure GB", and "Guida online". The toolbar contains icons for "Anagrafica", "Stampa", "Telematico", "Console T.", "Multi ditta", "Utenti", "Backup", "Importazioni", "Opzioni", "Update", "Guida", "Comunicazioni", and "Supporto". The main area is divided into several sections: "SEZIONE IMU E ALTRI TRIBUTI LOCALI", "IDENTIFICATIVO OPERAZIONE", "SEZIONE ACCISE/MONOPOLI E ALTRI VERSAMENTI NON AMMESSI IN COMPENSAZIONE", "FIRMA", and "ESTREMI DEL VERSAMENTO". The "SEZIONE ACCISE/MONOPOLI..." section is highlighted with a red border. The "ESTREMI DEL VERSAMENTO" section includes fields for "DATA", "CODICE BANCA/POSTE/AGENTE DELLA RISCOSSIONE", "AZIENDA", "CAB/SPORTELLIO", "Pagamento effettuato con assegno", "n.ro", "tratto / emesso su", "cod. ABI", and "CAB". The bottom of the form contains the text "1a COPIA PER LA BANCA/POSTE/AGENTE DELLA RISCOSSIONE".

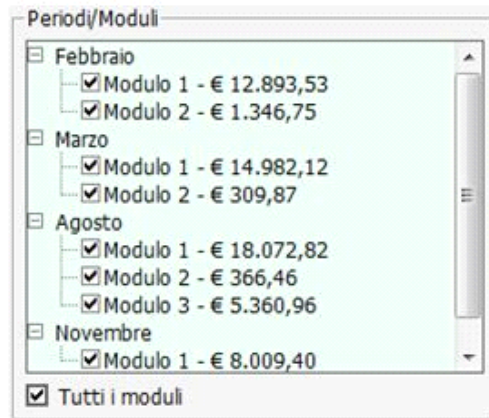
## 5.1 -Stampa del modello F24 Accise

La stampa del modello F24 Accise si effettua dal pulsante "Stampa" posto nella barra in alto del programma.



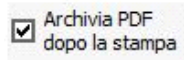
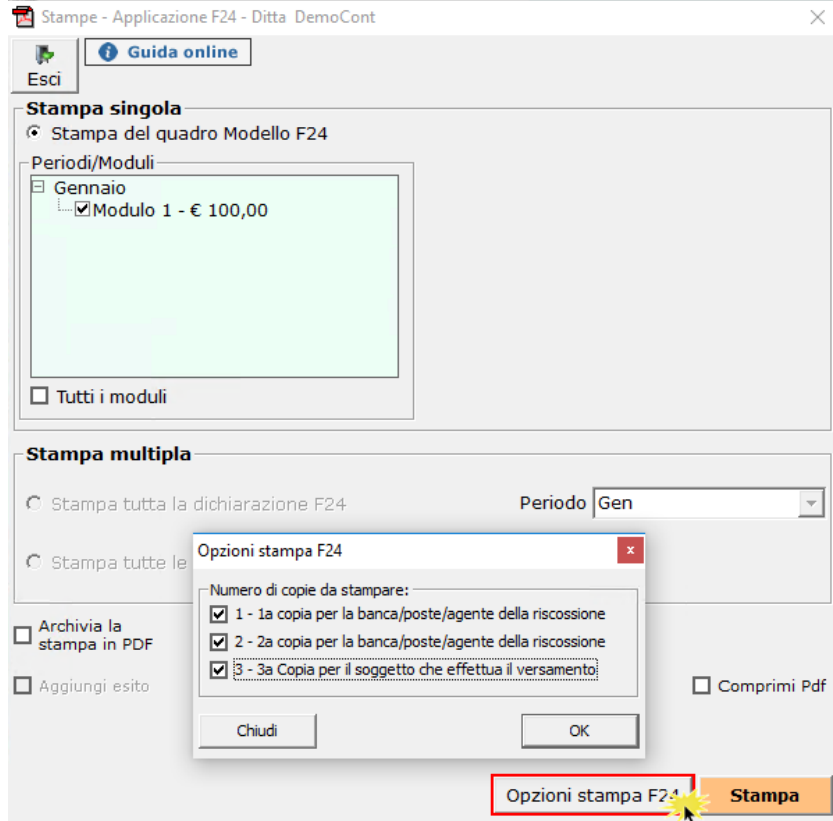
Tutti i moduli

Apponendo il check su  Tutti i moduli è possibile stampare tutti gli F24 Accise presenti nei vari mesi. E' comunque possibile deselezionare i moduli che non si vogliono stampare.



Opzioni stampa F24

Dal pulsante Opzioni stampa F24 è possibile scegliere il numero di copie da stampare. Il software propone in automatico la stampa di tre copie, ma è possibile comunque variare la scelta.



E' inoltre possibile archiviare il file stampato mettendo il check in

Il software salva il file in un percorso predefinito che viene poi evidenziato nella gestione.

